



# MONTHLY MEMBERSHIP PROGRESS REPORT

District 355 E

Results as of: 06/30/2018

GMT: CHUL-JAE LEE

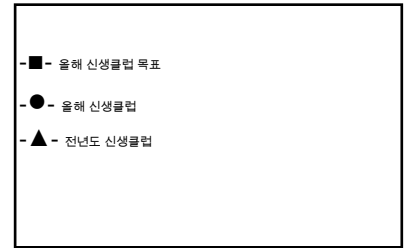
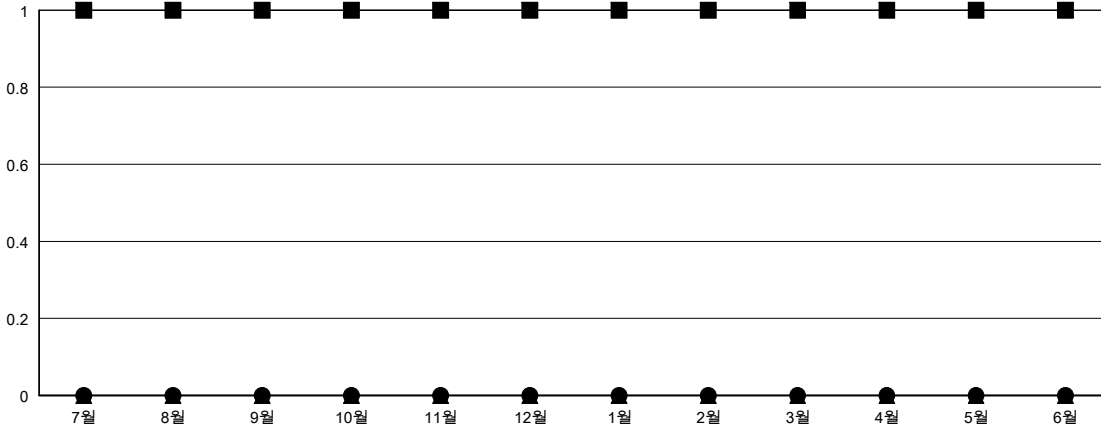
장소 REPUBLIC OF KOREA

현장지역 GMT

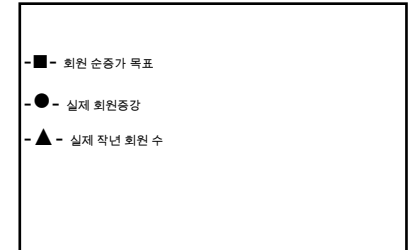
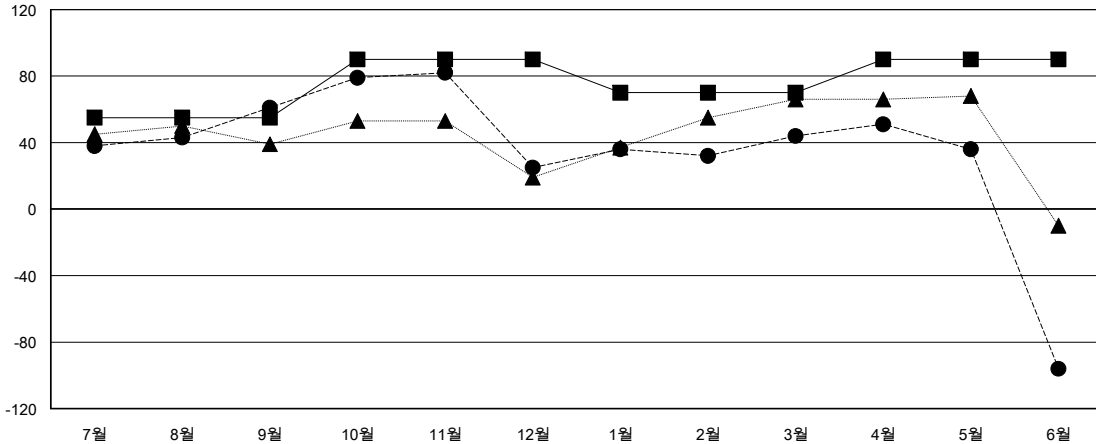
클럽			
결과- 2017-2018			
사분기	신생클럽 목표	신생클럽	해산된 클럽
7월/8월/9월	1	0	0
10월/11월/12월	0	0	0
1월/2월/3월	0	0	1
4월/5월/6월	0	0	0

회원 1인당			
결과- 2017-2018			
사분기	회원 순증가 목표	실제 회원증강	실제 퇴회 회원 수(전출입 포함)
7월/8월/9월	55	113	45
10월/11월/12월	35	47	81
1월/2월/3월	-20	51	30
4월/5월/6월	20	34	169

목표 및 누적 신생클럽 수



목표 및 누적 회원수



해산된 클럽: 1	1명 이상의 신입회원을 등록한 44 CLUBS OF 56	<b>성별 분포</b> 남성 1,551 (76.86%) 여성 467 (23.14%) 회기간 여성 회원 증강 목표%: 25%
퇴회회원	<a href="#">누적 회원 데이터를 확인하시려면 여기에 클릭하십시오.</a>	가족 단위 회원 총수 0
작고 2		회비 절반을 지불하는 가족회원 0
클럽해산 0		
기타 323		
<b>합계 325</b>		